

## Mastère spécialisé – Economie et gestion de la santé

### Présentation

Nombre de stagiaires maximum : 30

357 heures / 51 jours + 40 heures de conférence et de travail personnel encadrées par un enseignant

### Responsable

Sandra Bertézène, professeur du Cnam titulaire de la Chaire de Gestion des Services de Santé, directrice de l'EPN Santé - Solidarité

### Publics et conditions d'accès

Professionnel(le)s du secteur de la santé (médecins, pharmacien(ne)s, directeur(e)s d'hôpital et de clinique, juriste, etc.) ; personnel cadres et dirigeant(e)s des secteurs suivants : administrations et opérateurs de l'État (ANAP, HAS, ARS, ANESM, INCA, etc.) ; caisses d'assurance maladie, organismes d'assurance complémentaire, instituts de prévoyance, assureurs privés ; établissements hospitaliers, sociaux ou médico-sociaux, publics et privés (lucratifs ou non lucratifs) ; entreprises publiques et privées du secteur de la santé : industries, prestataires de services, laboratoires pharmaceutiques et industries biomédicales ; secteur associatif (associations d'aide sanitaire et sociale, associations de malades, etc.) ;

**Prérequis** : Justifier d'un diplôme de niveau BAC+5 et d'une expérience d'au moins trois ans dans le secteur de la santé ou être étudiant issu de 3e cycle ayant 3 ans d'expérience professionnelle (ou stages)

**Inscription soumise à agrément** : Envoyez votre candidature (CV, lettre de motivation et copie du diplôme obtenu le plus élevé) à [entreprises.inter@lecnam.net](mailto:entreprises.inter@lecnam.net). Votre candidature sera examinée par une commission pédagogique. L'admission est prononcée après un entretien avec un jury destiné à apprécier la culture générale et les motivations du candidat.

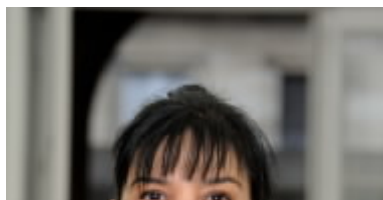
### Objectifs

#### Objectifs pédagogiques

Appréhender l'économie et la gestion appliquées à la santé ;  
Identifier les outils, les concepts et les méthodologies nécessaires pour exercer ces compétences.  
Situer les questions abordées dans le contexte plus général de la santé publique.

#### Compétences visées

Analyser les politiques de régulation du secteur de la santé et comprendre les pratiques de gestion et de management des établissements de santé ;  
Expérimenter les pratiques d'évaluation et/ou de management dans le cadre d'un projet professionnel



**Le mot de la responsable de mastère, Sandra Bertézène**

"L'objectif essentiel de notre Mastère Spécialisé est d'offrir les clés nécessaires à la compréhension des nouveaux enjeux de l'économie de la santé et du management des services hospitaliers et médico-sociaux. Les défis à relever aujourd'hui se révèlent en effet nombreux : faire face aux maladies chroniques, aux



cancers, aux accidents cardio-vasculaires, prendre en charge une population plus âgées et plus dépendante, intégrer le numérique dans les modes de prise en charge médicale, paramédicales, médico-sociale, etc.

Les modules de cours sont assurés par des enseignants-chercheurs et des praticiens, tous spécialistes du secteur de santé. Pour compléter les enseignements, nous organisons également des conférences afin d'écouter et de dialoguer avec des acteurs de notre système de santé : dirigeants

d'établissements hospitaliers, médico-sociaux, représentants des tutelles, médecins, soignants, associations de patients, chercheurs, etc."

## Voir aussi les formations aux métiers de

[Responsable d'établissement de santé](#)

## Voir aussi les formations en

[Santé : gestion](#)

Programme

## Description

Cliquez sur l'intitulé d'un enseignement ou sur Centre(s) d'enseignement pour en savoir plus.

1ère année

<b>6 ECTS</b> <b>Enjeux économiques des politiques de santé</b> <b>USSA1D</b>
<b>6 ECTS</b> <b>Droit et institutions du système de santé</b> <b>USSA1E</b>
<b>5 ECTS</b> <b>Analyse comptable et financière des services et établissements de santé</b> <b>USSA1X</b>
<b>5 ECTS</b> <b>Management des services et établissements de santé</b> <b>USSA1G</b>

2ème année

2 possibilités :

**Option Économie**

Voir toutes les UEFermer

12 ECTS

Analyse  
micro-économique des  
systèmes de santé

USSA1U

12 ECTS

Evaluation  
médico-économique

USSA1T

ou

**ou Option Gestion**

Voir toutes les UEFermer

12 ECTS

Prospective et  
management  
stratégique dans les  
établissements et  
services de santé

USSA1V

12 ECTS

Analyse et gestion  
financière des  
établissements et  
services de santé

USSA1W

25 ECTS

Thèse professionnelle

UASA0D

---

Informations pratiques

## Contact

Posez-nous vos questions via [ce formulaire \(cliquer ici\)](#) ou en appelant le 01 58 80 89 72  
Du lundi au vendredi, de 09h30 à 17h00

## Complément lieu

292 rue Saint Martin  
75003 PARIS

## Session(s)

du 16 septembre 2020 au 31 octobre 2022

## Code Stage : MS0700A

Nouveau

### Tarifs

8 800 € net

Particuliers : vous ne bénéficiez d'aucune prise en charge ou vous êtes demandeur d'emploi ?

[Découvrez nos tarifs adaptés à votre situation](#)

### Nombre d'heures

357h

[Télécharger la plaquette](#)

## Dates du stage

Du 16 septembre 2020 au 31 octobre 2022

« *Mastère labélisé Grandes Ecoles* »



## Une question ?

[Remplir le formulaire de demande](#) ou appeler le  
01 58 80 89 72

*Du lundi au vendredi  
(hors jours fériés)  
De 09h30 à 12h00  
et de 13h30 à 17h00*

## Votre inscription

2 possibilités :

**S'inscrire en ligne**

[Bulletin d'inscription à télécharger](#)  
et à renvoyer par courrier à :

Cnam Entreprises  
Service inscription - Case B2B01  
292 rue Saint-Martin  
75003 Paris

ou par e-mail à : [entreprises.inter@lecnam.net](mailto:entreprises.inter@lecnam.net)