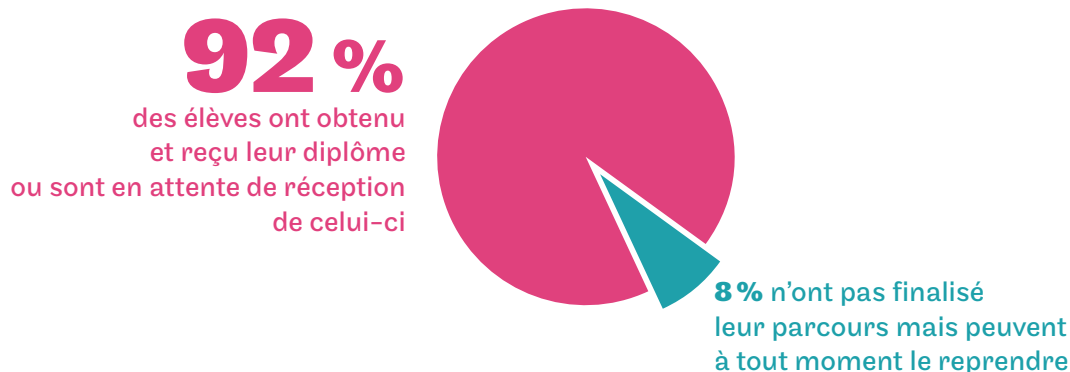


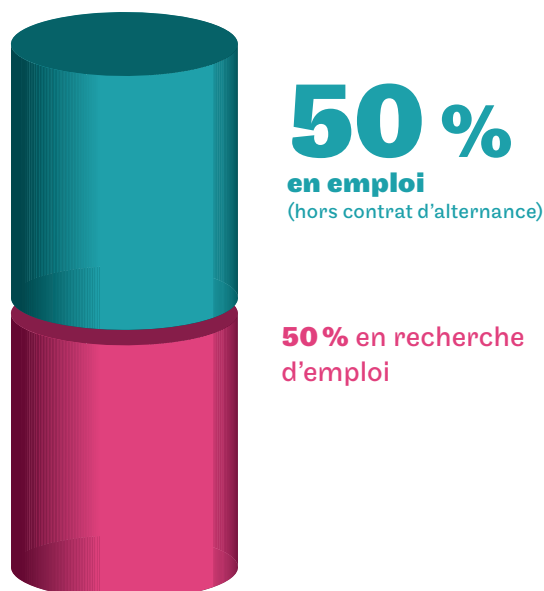
Master DEG mention Management, spécialité organisation et conduite du changement (Nantes)

Nombre de répondants : 12 (sur un total de 15 personnes interrogées, soit un taux de retour de 80%)

Taux d'obtention du diplôme visé



Situation professionnelle environ 6 mois après la formation



Types de contrat pour les personnes
en emploi environ 6 mois
après la formation :

100 % des contrats
en CDI

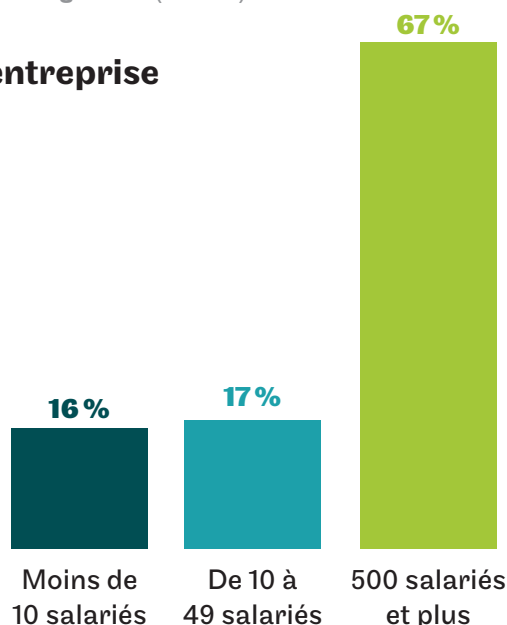
33 %

des personnes sont restées dans leur entreprise à
l'issue du cursus au Cnam
en CDI ou CDD hors alternance

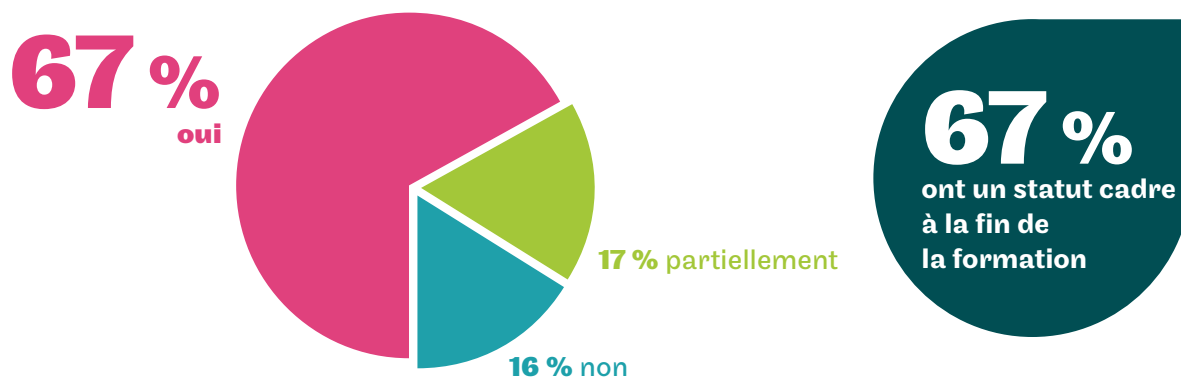
Localisation géographique de l'entreprise



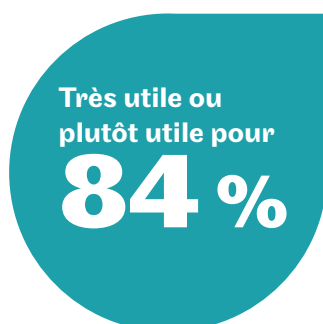
Taille de l'entreprise



Travaillez-vous dans le domaine pour lequel vous avez été formé ?



Pour les personnes en emploi, la formation a-t-elle été utile à l'exercice de votre fonction actuelle ?



...recommanderiez-vous cette formation ?

